

Bonjour ,

A retenir, cette semaine :

- [Bon anniversaire la MAAF !](#)
- [Le CET et les congés payés](#)
- [Consultations psychologue](#)

Bonne lecture.

LA MAAF A 70 ANS, BON ANNIVERSAIRE !

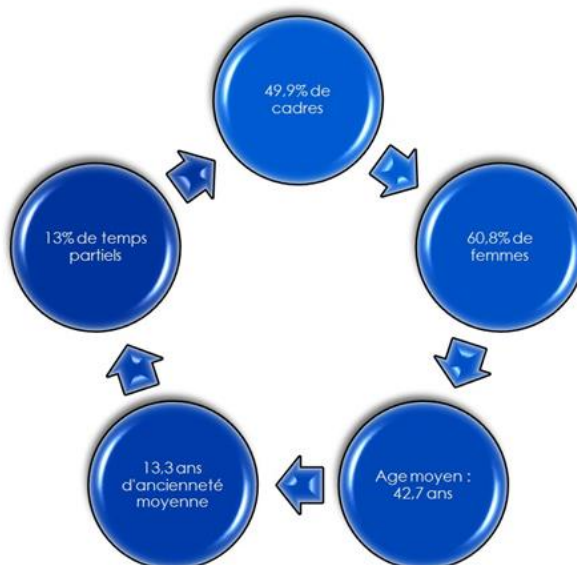
A propos, savez-vous pourquoi c'est un dauphin qui a été choisi pour le logo de la MAAF ? Parce qu'il exprime les valeurs mutualiste et la performance de l'entreprise à travers sa rapidité et ses qualités d'assistance envers les humains et les autres cétacés.

[Consultez la vidéo anniversaire MAAF réalisée par Covéa](#)

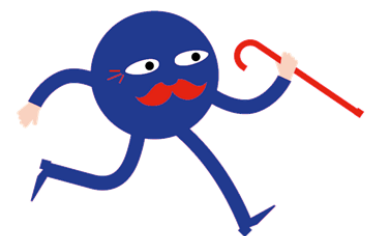


CHIFFRES CLEF DE LA POPULATION DES SALARIES DE L'ASSURANCE EN FRANCE

Selon une étude faite par Observatoire de l'évolution des métiers de l'assurance, l'effectif est de 147 600 personnes parmi lesquels :



L'UTILISATION DU CET DANS LE CADRE DU CONGE DE FIN DE CARRIERE OUVRE T-IL DROIT A CONGES PAYES ?



Le congé de fin de carrière en tant que tel ne peut être financé que par un CETR. Il donne lieu à Congés Payés (mais pas à Jours de repos ni à JATT).

Si un congé financé avec le CET vient se positionner avant un congé de fin de carrière (ex : si plafond CETR atteint), alors le dit congé ne donne pas droit à CP.

Seul le congé de fin de carrière donne lieu, de manière conventionnelle (préambule accord retraite) à acquisition de Congés Payés.

En pratique, les RRH et les équipes ADP conseillent aux salariés de transférer leurs droits du CET vers le CETR (lorsque le plafond de 300 jours n'est pas atteint) lorsqu'ils veulent positionner un congé de fin de carrière, ce qui leur permet d'avoir l'acquisition de CP

ainsi que les abondements (15%).

CONSULTATIONS PSYCHOLOGUE

Depuis le premier confinement et face à la détresse de certaines personnes, des consultations psychologiques gratuites ont été mises en place par des psychologues professionnels bénévoles.

Ces consultations sont ouvertes à tous, voici le numéro : 01 48 00 48 00.

Par ailleurs, l'action sociale du groupe B2V met en place un certain nombre d'aides pour surmonter les difficultés liées au Covid 19.

Retrouvez tous les détails [ici](#)

LA CFE-CGC SIGNE L'ACCORD NATIONAL INTERPROFESSIONNEL DE LA SANTE AU TRAVAIL

Après 13 séances de travail, le fruit des négociations après entre partenaires sociaux a permis de trouver un équilibre dans un accord national interprofessionnel. Cet accord signé doit aboutir à une proposition de loi sur ce sujet de la santé qui est d'ordre public.

[Consulter l'article de la CFE-CGC](#)



LES CHEQUES VACANCES PERIMES SONT ECHANGEABLES DES LE 15 JANVIER



Depuis le 31 décembre 2020, les chèques-vacances distribués en 2018 sont arrivés à échéances après deux ans d'émission. Normalement, ils ne valent plus rien.

Pas cette année.

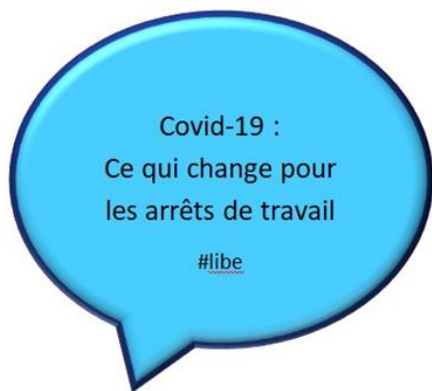
Pour la première fois, l'Agence nationale des chèques vacances (ANCV) propose de les échanger pour des titres valides.

Cet échange pourra s'effectuer dès vendredi 15 janvier sur le [site de l'ANCV](#).

Sont concernés, les Chèques-Vacances mais aussi les e-Chèques-Vacances et les Coupons Sport

pour un montant minimum de 30 euros.

Une fois la demande transmise à l'organisme, les bénéficiaires devront envoyer sous pli les chèques périmés en conservant les talons jusqu'à la réception des nouveaux chèques. Pour cette opération, l'ANCV prendra une commission de 10 euros sur le montant des chèques concernés.



[Plus d'informations](#)



[Plus d'informations](#)



[Plus d'informations](#)



RETROUVEZ NOUS SUR TWITTER et FACEBOOK



Accessible même si vous n'êtes pas abonné